

# PERZ PLAN 10



[www.perzplan.at](http://www.perzplan.at)

# KREATIVE LÖSUNGEN ZUM SCHUTZ VOR NATURGEFAHREN.

Von der Ursachenanalyse bis zur Planung, Ausschreibung und Baubegleitung bietet unser Büro kompetente und kreative Lösungen zum Schutz vor Naturgefahren an. Bei fachübergreifenden Projekten können wir auf ein Netzwerk von Spezialisten und Fachbüros (Laserscan, Geologen, Biologen, etc.) zurückgreifen.

## UNSER QUALIFIZIERTES TEAM HAT SICH IN DEN LETZTEN JAHREN AUF 2 SCHWERPUNKTE SPEZIALISIERT

- Wildbach und Lawinenschutz
- Wasserbau und Wasserwirtschaft

## GESCHÄFTSINHABER: DI THOMAS PERZ

Ingenieurkonsulent für Forst- und Holzwirtschaft (seit 1998)

Ingenieurbüro für Kulturtechnik und Wasserwirtschaft (seit 2000)

**AUSBILDUNG:** Realgymnasium, Studium Universität für Bodenkultur Forstwirtschaft,  
Zweig Wildbach- und Lawinenverbauung

**PROJEKTLEITUNG:** Schutzwasserbau, Abflussstudien und Gewässerentwicklungskonzepte,  
1D- und 2D-Wasserspiegel-Modellierung, Gefahrenzonenplanung, Wildbach-, Lawinen- und  
Erosionsschutz, Steinschlagschutz, Kleinkraftwerke, Be- und Entwässerung, Wasserver- und  
Entsorgung, Deponien

**FORST- UND HOLZWIRTSCHAFT:** Gutachten, Bewertungen, Schadensaufnahmen,  
Forststraßen- und Brückenbau, Forsteinrichtungen

# LEISTUNGEN.

DIE LEISTUNGEN UNSERES BÜROS UMFASSEN IM RAHMEN DER BEFUGNISSE FOLGENDE TÄTIGKEITEN:

- Projektierung
- Ausschreibung
- Bauaufsicht
- Gutachten und Studien
- Gefahrenzonenplanung
- 2D-Abflussmodellierungen
- 3D-Visualisierungen, Geländemodelle
- Vermessungen im Rahmen der Befugnis

## 1) WILDBACH- UND LAWINENSCHUTZ

Gefahrenzonenpläne  
Studien  
N/A-Modelle  
Regionalstudien  
Generelle Projekte  
Detailprojekte  
Bauwerkskartierungen / Zustanderhebungen  
Steinschlag / Rutschungen  
Richtlinien- und Normenentwicklung  
Ökologische Begleitplanung

## 2) WASSERBAU UND WASSERWIRTSCHAFT

Gefahrenzonenpläne  
Studien  
N/A-Modelle  
Generelle Projekte  
Gewässerentwicklungskonzepte  
Detailprojekte  
Abflussmodellierung 1D/2D  
Geschiebmodellierungen  
Revitalisierungen / Kleinkraftwerke  
Fischaufstiege  
Teichanlagen  
Wasserrechtliche Gutachten  
Be- und Entwässerungen



# PROJEKTIERUNG.

## REFERENZAUSZUG PROJEKTIERUNG

- HWS Wallnerwiesengraben
- HWS Saubach
- HWS Olbersdorf
- HWS Altlengbach
- HWS Pletschgraben
- HWS Teichenbach
- HWS Aggsteingraben
- HWS Lorenzer Bäche
- ÖBB Schmiedbach
- ÖBB Humbersteinrunse
- Entwässerung ORG Ternitz
- KW Sifflitzbach



# AUSSCHREIBUNG.

## REFERENZAUSZUG AUSSCHREIBUNG UND BAUAUFSICHT

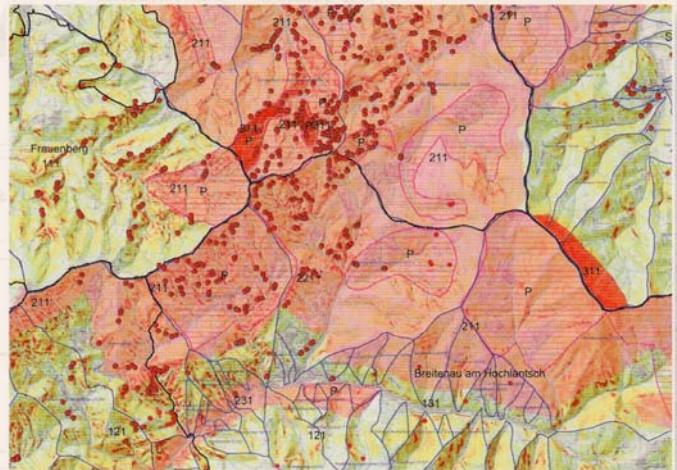
- HWS Alt Lengbach
- HWS Schlattenbach
- HWS Rigips Puchberg
- HWS Thörl
- HWS St. Stefan
- HWS Olbersdorf
- ÖBB Schmiedbach
- ÖBB Tuffgraben
- ÖBB Zaunerkogel
- Murbrücke Bruck/Mur
- KW Kindberg
- KW Vordernbergerbach



# GUTACHTEN & STUDIEN.

## REFERENZAUSZUG GUTACHTEN UND STUDIEN

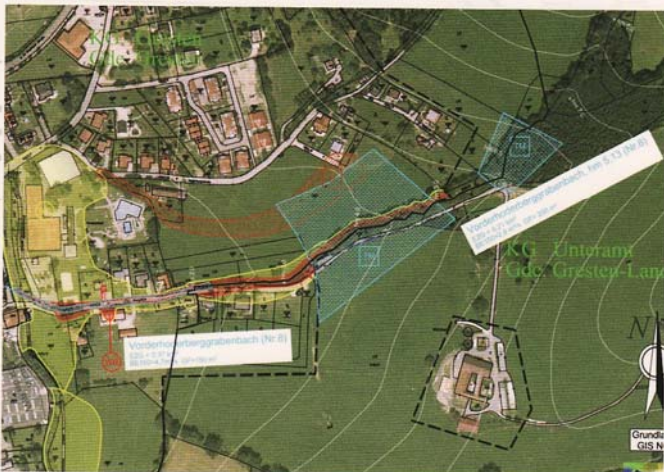
- HWS Sierning
- HWS Gresten
- HWS Teichenbach
- HWS Gölsen
- HWS Schwarze Lafnitz
- ILUP Pfarrkirchen
- RAGGEY Ybbs
- GBK Ybbs
- Regionalstudie Fischbacher Alpen
- Dammsanierung Traisen
- ÖBB Ennstal
- KW Allersdorf



# GEFAHRENZONEN 2D-MODELLIERUNG.

## REFERENZAUSZUG GEFAHRENZONENPLÄNE UND 2D ABFLUSSMODELLIERUNGEN:

- GZP Miesenbach
- GZP Eisenstadt
- GZP Melk Nord
- GZP Graz Nord
- GZP Vordernberg
- GZP St. Andrä-Wördern
- ABU Pitten
- ABU Sierning
- ABU Hartberger Safen
- ABU Johannesbach
- ABU Kierlingbach
- ABU Veitschbach



**PERZ PLAN Ingenieurbüro in Ternitz**

*Kulturtechnik & Wasserwirtschaft*

*Forst- und Holzwirtschaft*

Wildbach und Lawinenschutz

Franz Dinhobl-Straße 41

2630 Ternitz

Tel.: 02630 - 35 105 • FAX: DW 44

office@perzplan.at

**PERZ PLAN Ingenieurkonsulent in Bruck an der Mur**

*Kulturtechnik & Wasserwirtschaft*

*Forst- und Holzwirtschaft*

Wildbach und Lawinenschutz

Roseggerstrasse 24

8600 Bruck an der Mur

Tel.: 03862 - 52 818 • FAX: 03862 - 53832

office@perzplan.at

**PERZ PLAN Ingenieurbüro in St. Pölten**

*Kulturtechnik & Wasserwirtschaft*

*Forst- und Holzwirtschaft*

Wildbach und Lawinenschutz

Bahnhofplatz 17

3100 St. Pölten

Tel.: 02742 - 37 726 • FAX: DW 21

office@perzplan.at

